

VÝKAZ VÝMER															
Doterajší stav					Zmeny					Nový stav					
PK vložky	Číslo parcely		Výmera		Druh pozemku	Diel	k parcele číslo	m ²	od parcely číslo	m ²	Číslo parcely	Výmera		Druh pozemku	Vlastník, (inš opráv. osoba) adresa, (sídlo)
	LV	KN E	KN C	ha								m ²	ha		
Stav právny															
2291	15276		1465	t.t.p.	1		110			(15276	1465	t.t.p.)	Doterajší		
2291	15277		1125	t.t.p.	2		113			(15277	1125	t.t.p.)	detto		
2291	15278		684	t.t.p.	3		110			(15278	684	t.t.p.)	detto		
2291	15279		328	t.t.p.	4		50			(15279	328	t.t.p.)	detto		
2291	15280		386	t.t.p.	5		36			(15280	386	t.t.p.)	detto		
Spolu:			3988				419				3988				
Stav podľa registra C KN															
		15251/1	2	6851	zast.pl.					15251/1	2	6851	zast.pl. 18	Doterajší	
Spolu:			2	6851							2	6851			

Legenda: kód spôsobu využitia 18 Pozemok, na ktorom je dvor

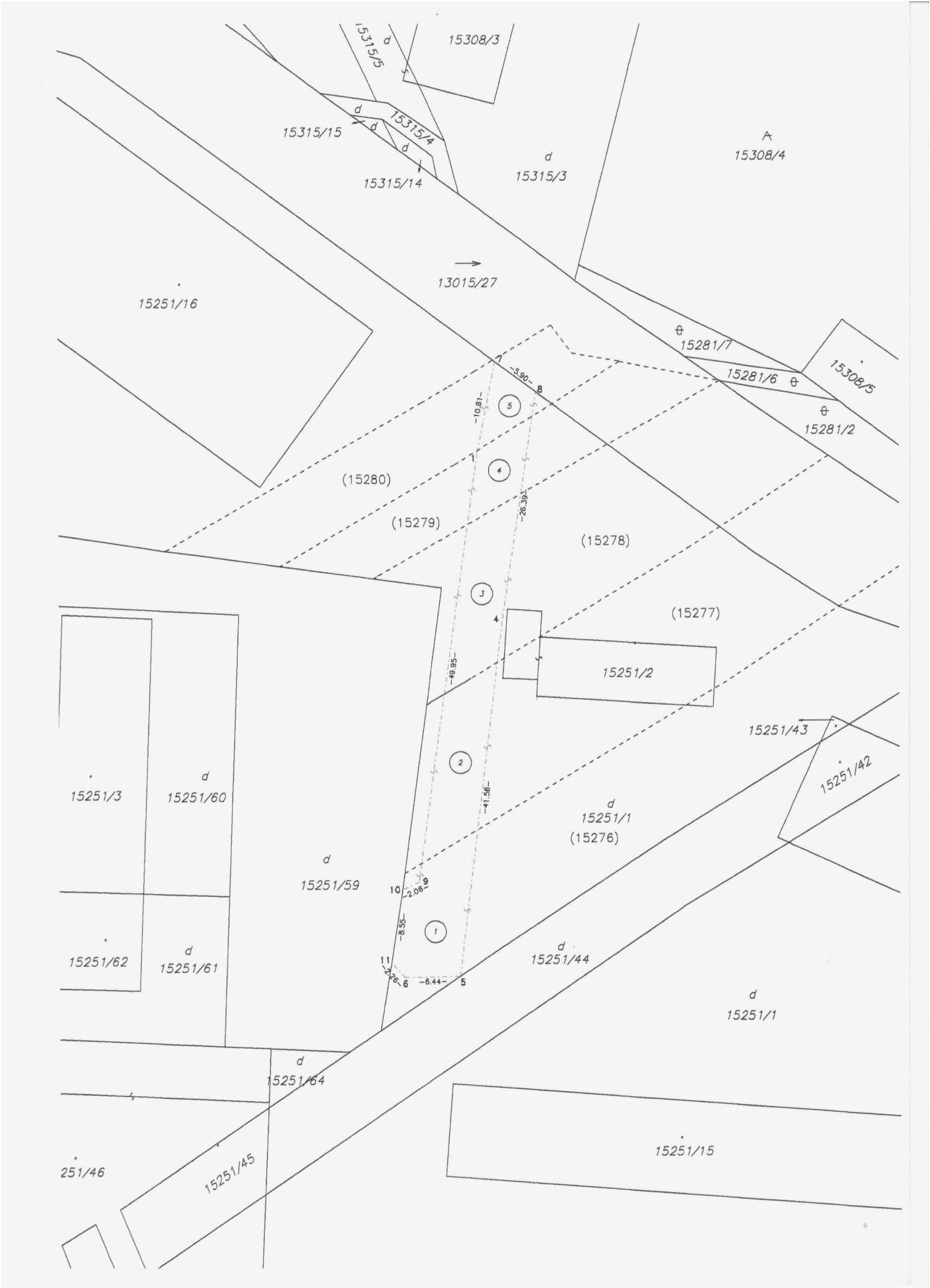
Poznámka: Vecné bremeno práva prechodu peši a autom cez pozemok p.č. 15251/1 vo vyznačenom rozsahu prospech vlastníka p.č. 15251/59.



Geometrický plán je podkladom na právne úkony, keď údaje doterajšieho stavu výkazu výmer sú zhodné s údajmi platných výpisov z katastra nehnuteľností

Vyhoviteľ GEODÉZIA Bratislava a.s. prevádzka Myjava Moravská cesta 1 907 01 Myjava IČO: 31321704 Tel.: 0915 899013 034/6212030		Kraj Trenčiansky Okres Myjava Kat. územie Prieprasné	Obec Prieprasné Číslo plánu 243-031/12 Mapový list č ZS XV-15-3
GEOMETRICKÝ PLÁN na priznanie práva prechodu cez pozemok p.č. 15251/1			
Vyhoviteľ Dňa: 18.9.2012 Meno: Ing. Juraj Nemeč		Autorizačne overil Dňa: 19.9.2012 Meno: Ing. Michal Garaš	
Úradne overil Meno: Ing. Marian BOŠŤ Dňa: 11.5.2012 Číslo: 202112		Úradne overené podľa § 9 zákona NR SR č. 215/1995 Z.z. o geodézii a kartografii	
Nové hranice boli v prírode označené neoznačené		Nálezitosťami a presnosťou zodpovedá predpisom	
Záznam podrobného merania (meračský náčrt) č. 341		Pečiatka a podpis	
Súradnice bodov označených číslami a ostatné meračské údaje sú uložené vo všeobecnej dokumentácii		Pečiatka a podpis	

t.č. 6.50 - 1997



→
13015/27

A
15308/4

15251/16

(15280)

(15279)

(15278)

(15277)

15251/2

15251/43

15251/42

15251/3

d
15251/60

d
15251/1
(15276)

d
15251/59

15251/62

d
15251/61

d
15251/44

d
15251/1

d
15251/64

251/46

15251/45

15251/15

